



# PETROLÍZATE

Cooperando para transformar vidas

El impacto real de la solidaridad y el  
COOPERATIVISMO



VIGILADO  
Supersolidaria  
INSCRITO  
fogacoopl





DALE  
**LUZ VERDE**  
A LO QUE QUIERES

Con la nueva Tarjeta Débito Coopetrol haz que tus planes avancen sin límites.

- Seguridad y confianza con el **respaldo de Visa**
- **Facilidad para el pago** de servicios públicos
- Comodidad total para usarla en **comercios físicos y digitales, a través de PSE**
- Retiros en más de **2.700 cajeros de la red Servibanca**
- Aceptación en **cualquier lugar** del mundo
- **Transacciones y operaciones** a través de la Red Coopcentral

---

Acércate hoy a tu agencia, solicítala y empieza a disfrutar la libertad de comprar sin preocupaciones.

# PETROLÍZATE

# ZÁTE



## PETROLÍZATE,

PARA ESTAR MÁS CERCA DE TI

**E**n **Coopetrol**, la atención a nuestros asociados no es simplemente un servicio, es un compromiso permanente de escucha, acompañamiento y soluciones. Este compromiso se fundamenta en los valores y principios cooperativos, y busca fortalecer día a día la confianza que nuestros asociados depositan en nuestra cooperativa.

Durante este semestre fortalecimos la cercanía con nuestros asociados, ampliamos oportunidades a través de un portafolio más robusto y reafirmamos nuestro compromiso con la educación financiera, la innovación y el acompañamiento permanente. Cada logro alcanzado refleja el trabajo conjunto entre asociados, colaboradores y directivos, quienes, con dedicación y confianza, impulsan el desarrollo de este modelo solidario que nos inspira a seguir creciendo.

Queremos compartir contigo los hitos más importantes de estos meses, porque cada avance también te pertenece. Gracias por ser parte activa de esta gran familia cooperativa que avanza contigo hacia un futuro cada vez más sólido y humano.



**YASMÍN CABRERA CORTEZ**  
Gerente

# ¡PETROLÍZATE,

AHORA TAMBIÉN DIGITAL!

Desde la **Gerencia de Coopetrol** es un honor presentar esta segunda edición de **Petrolízate**, un espacio que se consolida como un puente directo entre nuestra gestión y cada uno de nuestros asociados. En estos meses hemos seguido trabajando con dedicación, transparencia y sentido solidario para fortalecer nuestro modelo cooperativo y ofrecer soluciones que realmente sumen bienestar a tu vida.

Este boletín recoge los avances, hitos y proyectos que marcaron el segundo semestre de 2025: más cercanía con nuestras comunidades, un portafolio fortalecido, iniciativas que impulsan el ahorro y el acceso al crédito, y programas que reflejan nuestro compromiso con la educación, la inclusión y la sostenibilidad financiera.

Cada logro que presentamos es posible gracias a la confianza que depositan nuestros asociados, junto al esfuerzo de nuestros colaboradores y directivos. Todos trabajamos día a día por hacer de Coopetrol una cooperativa más sólida, humana y cercana.

Los invitamos a recorrer estas páginas, a conocer lo que hemos alcanzado y a seguir construyendo juntos un futuro donde el bienestar compartido sea siempre la meta.

GRACIAS  
POR  
CONFIAR  
en  
Coopetrol  
una  
COOPERATIVA  
PARA TODOS

## CONSEJO DE ADMINISTRACIÓN

Presidente  
Eduard Lee Cadavid  
La Dorada

Vicepresidente  
Nelson Amaya García  
Cúcuta

Secretario  
Eloy Simón Amor Dizetth  
Cartagena

Wilber Jaime Cala  
Barrancabermeja

Alexander Alberto Ramos  
Bogotá

María Del Socorro Jaramillo  
Manizales

Willington Rueda Cobaría  
Bogotá

## SUPLENTE

Ciro Antonio Pinzón Mejía  
Barrancabermeja

Rafael Antonio Cepeda  
Bogotá

Manuel Enrique Malo  
Cartagena

Alexander Homero Ramos  
Pasto

## JUNTA DE VIGILANCIA

Coordinador  
Erlly Diazmin Quintero  
Bogotá

Secretario  
Luis Eduardo Pérez  
Neiva

José Constantino Carrillo  
Cúcuta

## SUPLENTE

Álvaro Manuel Carbonell  
Cartagena

Johnys Miguel Silva Zuleta  
Cartagena

Fredy José Barrera  
Orito

## GERENTE

Yasmín Cabrera Cortez

## COMITÉ EDITORIAL

Yasmín Cabrera Cortez  
Gerente

Raúl Eduardo Torres  
Director Administrativo

Javier Alberto Real  
Director Financiero

Ivonne Carolina Panche  
Jefe Nacional de  
Comunicaciones y Mercadeo

Diego Absalom Herrera  
Profesional de Comunicaciones  
y Mercadeo

## DISEÑO Y DIAGRAMACIÓN

Jaime Rodríguez  
Diseñador Gráfico

## FOTOGRAFÍA

Jefatura de Gestión Social  
Coopetrol

Shutterstock



SIGUENOS EN NUESTRAS  
REDES SOCIALES

 @CoopetrolOficial  Coopetrol\_Oficial  Coopetroloficial  
 Cooperativa Coopetrol



# ÍNDICE

- 6 Coopetrol: construir futuro desde la cooperación
- 8 Nuestros asociados nuestra prioridad
- 11 ¿Por qué es importante tener una buena salud financiera?
- 12 Coopetrol en 2025: avances, innovación y servicio para el futuro
- 15 La tecnología como habilitador de la eficiencia organizacional de Coopetrol
- 17 La Gestión Documental en Coopetrol: un compromiso con la transparencia, la eficiencia y la mejora continua
- 22 Conectados para crecer: el valor de las redes sociales en el sector cooperativo
- 24 La transformación del SIAR en Coopetrol y su proyección estratégica para 2026
- 25 Así fue el 2025
- 36 Actividades Sociales Coopetrol
- 40 Elección de Delegados
- 43 Convenios Coopetrol
- 45 Coopetrolitos
- 50 Coopetrol te cuenta
- 52 Coserfun: acompañamiento humano con sentido solidario

'Petrolízate' es una publicación de la Caja Cooperativa Petrolera 'Coopetrol'. Queda prohibida la reproducción total o parcial de esta obra, por cualquier medio o procedimiento, sin la autorización previa y por escrito de los titulares del copyright.

[comunicaciones@coopetrol.coop](mailto:comunicaciones@coopetrol.coop)

PETROLÍZATE

# CONSTRUIR FUTURO

DESDE LA COOPERACIÓN



Javier Alberto Real  
Director Financiero

En un entorno global marcado por la transformación constante, los desafíos económicos y los cambios sociales acelerados, las organizaciones están llamadas a algo más que adaptarse: deben actuar con propósito. En Coopetrol, entendemos que el verdadero valor no se mide únicamente en cifras, sino en la capacidad de generar bienestar, confianza y sostenibilidad para nuestros asociados y sus familias.

Ser parte de una cooperativa es asumir un compromiso colectivo. Significa crecer juntos, cuidarnos mutuamente y avanzar con una visión de largo plazo, donde cada decisión tenga sentido social y humano.

## Innovación con propósito

La innovación en Coopetrol no se limita a la tecnología, es una forma de pensar y de servir mejor. Implica escuchar activamente a nuestros asociados, anticiparnos a sus necesidades y ofrecer soluciones ágiles, seguras y cercanas. La transformación digital, los nuevos canales de atención y la optimización de procesos son herramientas al servicio de una experiencia más humana y eficiente.



## BIENESTAR:

El centro de nuestra razón de ser

Para Coopetrol, el bienestar trasciende lo financiero. Es equilibrio emocional, tranquilidad familiar y acompañamiento oportuno. Nuestros programas buscan generar estabilidad y confianza, entendiendo que el bienestar individual fortalece el bienestar colectivo.

## EDUCACIÓN FINANCIERA:

### Conocimiento que transforma

Creemos firmemente que la educación financiera empodera, por eso promovemos una cultura del ahorro consciente, el uso responsable del crédito y la planificación financiera como pilares para una vida más tranquila y sostenible. Un asociado informado toma mejores decisiones, y contribuye a una cooperativa más sólida.

### Liderazgo que inspira y construye

El liderazgo cooperativo se basa en el servicio, la ética y el ejemplo. En Coopetrol promovemos liderazgos que escuchan, que dialogan y que construyen consensos, conscientes de que cada decisión impacta a toda la comunidad.



## **SOSTENIBILIDAD:**

Compromiso con el mañana

Nuestro modelo apuesta por un equilibrio entre crecimiento económico, la responsabilidad social y cuidado del entorno. La sostenibilidad no es una tendencia, es una convicción que orienta nuestras acciones y garantiza la permanencia de la cooperativa en

Nuestros

## **COOPETROLITOS**

Siembran futuro

Los Coopetrolitos representan la esperanza y la continuidad de nuestros valores. A través de programas formativos y espacios de aprendizaje, sembramos en ellos principios de solidaridad, responsabilidad y cooperación, construyendo desde hoy el futuro que soñamos

¡Un camino que seguimos

## **CONSTRUYENDO JUNTOS!**

Coopetrol es una comunidad viva que avanza unida, convencida de que los grandes logros se alcanzan cuando se trabaja con propósito y sentido colectivo. Seguimos construyendo futuro, fortaleciendo la confianza y reafirmando que la cooperación es, y seguirá siendo, nuestra mayor fortaleza.

PORQUE EN  
**Coopetrol**  
CRECER JUNTOS

no es solo un propósito;  
es nuestra

## **RAZÓN DE SER**



## NUESTROS ASOCIADOS NUESTRA PRIORIDAD



Laura Alejandra Torres  
Coordinadora de Atención al Asociado

**E**n Coopetrol, la atención a nuestros asociados no es simplemente un servicio, es un compromiso permanente de escucha, acompañamiento y soluciones. Este compromiso se fundamenta en los valores y principios cooperativos, y busca fortalecer día a día la confianza que nuestros asociados depositan en nuestra cooperativa.

Por lo tanto, contamos con un espacio especializado para la atención de las PQRSF (Peticiónes, Quejas, Reclamos, Sugerencias y Felicitaciones), diseñado para que nuestros asociados sean escuchados y cada experiencia se convierta en una oportunidad de mejora. Este sistema de PQRSF, no solo nos permite atender inquietudes de manera oportuna, sino también consolidar nuestra cultura cooperativa, contribuyendo a cambios positivos, y reafirmando que la participación de nuestros asociados es el motor que nos inspira a crecer.

Cada solicitud recibida a través de **PQRSF** es registrada, clasificada y atendida con responsabilidad. Además, se generan reportes periódicos que permiten evaluar la calidad de las respuestas y medir el nivel de satisfacción de los asociados. Este seguimiento constante asegura que las PQRSF no se queden en simples trámites, sino que se conviertan en acciones concretas que mejoren la experiencia de los asociados y fortalezcan la gestión interna de la cooperativa.

Invitamos a nuestros asociados a radicar también sus felicitaciones, ya que reconocer las buenas prácticas y el compromiso fortalece la cultura de servicio. Cada felicitación recibida es un testimonio del impacto positivo que generamos y una motivación para continuar ofreciendo una atención cálida, cercana y humana, orientada al bienestar de nuestros asociados e impulsando a que Coopetrol sea un referente en el sector solidario.

## Otros canales de atención DISPONIBLES

Además del sistema de PQRSF, en Coopetrol ofrecemos a nuestros asociados diversos canales de comunicación para resolver consultas o atender cualquier requerimiento:



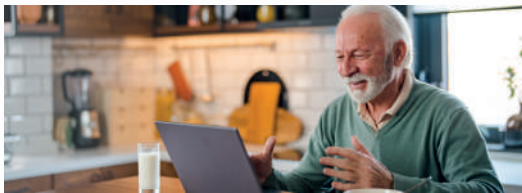
### Agencias y puntos de atención

A nivel nacional en donde los asociados encontrarán atención personalizada.



### Línea gratuita nacional:

01 8000 423 761 o PBX: 6014918690, lo cual permite un contacto rápido y directo.



### Correo electrónico

Institucional [info@coopetrol.coop](mailto:info@coopetrol.coop) y Chat en línea en el portal web para consultas rápidas y ágiles.

De esta manera, aseguramos que cada asociado pueda comunicarse de forma sencilla, accesible y confiable, sin importar dónde se encuentre. Los múltiples canales de comunicación nos permiten garantizar que todos nuestros asociados sean escuchados.

¡Tu opinión es fundamental para nosotros! Cada mensaje que recibimos es una oportunidad para crecer, innovar y reafirmar nuestro compromiso con el bienestar de todos nuestros asociados.

Recuerda que en Coopetrol no solo atendemos tus necesidades financieras, también acompañamos tus proyectos de vida. Tu permanente participación nos permite seguir innovando y consolidando una cooperativa que responde a los retos del presente y del futuro.

EN  
**Coopetrol**  
escuchar a nuestros  
ASOCIADOS MÁS QUE UN DEBER:  
es un privilegio, porque juntos  
construimos una  
**COOPERATIVA**  
más fuerte, cercana y humana.



**Que tu dinero  
trabaje por ti.**

**Abre tu CDAT**  
desde \$100.000  
en Coopetrol y gana más

Conoce más en  
[www.coopetrol.coop](http://www.coopetrol.coop)

¡Invierte tu dinero de forma segura y confiable!

# ¿POR QUÉ ES IMPORTANTE TENER UNA BUENA SALUD FINANCIERA?



Alexander Castro Palacios  
Jefe Nacional de Cartera



En Colombia, el sector cooperativo financiero ha sido un motor fundamental del desarrollo económico y social. Gracias a él, miles de familias han mejorado su bienestar y han encontrado oportunidades reales de crecimiento. Pero este progreso no sería posible sin un elemento clave: la buena salud financiera de cada asociado.

Cuando un asociado mantiene buenos hábitos de pago, cuida su historial en las centrales de riesgo, abre la puerta a beneficios concretos: acceso más fácil a nuevos créditos, mejores tasas y oportunidades para seguir construyendo sus metas. A la vez, estos buenos hábitos fortalecen a la cooperativa, que puede crecer, generar más valor y ofrecer beneficios sociales para todos, reflejando el verdadero espíritu del cooperativismo: la ayuda mutua.

Pero la buena salud financiera no se limita solo al pago responsable; el ahorro constante es otra pieza esencial. **Al ahorrar mediante productos como CDAT o ahorros programados**, nuestros asociados no solo se preparan para imprevistos: también generan rentabilidad gracias a los intereses que reciben, ayudándoles a equilibrar el costo de sus créditos y a fortalecer su estabilidad económica.

Todo esto se traduce en una ventaja enorme: la tranquilidad de contar con Coopetrol cuando más lo necesite. Ya sea para solicitar un crédito o para disfrutar de los múltiples beneficios, creados especialmente para nuestros asociados.



¡PORQUE CUANDO CUIDAS  
TU  
SALUD FINANCIERA  
Coopetrol  
también puede  
cuidar de ti!



COOPETROL EN 2025: AVANCES, INNOVACIÓN Y SERVICIO PARA EL

# FUTURO



Johanna Monastoque Villamil  
Coordinadora Nacional de Innovación y Calidad

Este 2025 ha sido un año de logros significativos para Coopetrol, reforzando nuestro compromiso con la innovación, el servicio al asociado y el desarrollo del sector solidario colombiano. Nuestra cooperativa continúa siendo uno de los pilares más sólidos del sector solidario, distinguiéndose por prácticas que pocas entidades ofrecen en el país.

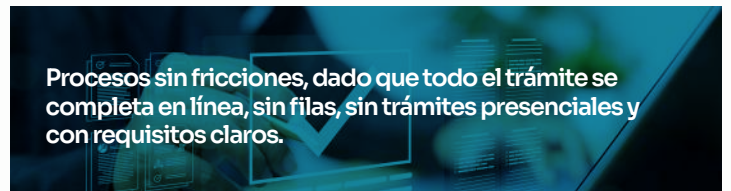
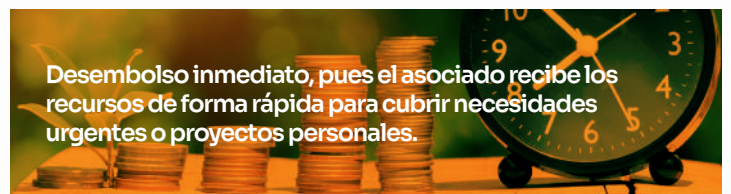
Uno de los hitos más importantes ha sido la consolidación de la admisión en línea con aprobación inmediata. Tras su lanzamiento en 2024, esta plataforma se estabilizó durante 2025 y ha permitido que los asociados agilicen el proceso de ingreso, obteniendo de inmediato la calidad de asociado y accediendo sin demora a los productos y servicios de Coopetrol.

Esta solución digital ha simplificado y optimizado un proceso tradicionalmente complejo, haciendo realidad nuestro compromiso de facilitar el acceso y fortalecer la experiencia del asociado.

En la misma línea de modernización, desarrollamos una plataforma para que nuestros asociados puedan solicitar créditos de bajo monto en línea con desembolso inmediato. El **Crediágil** ha sido especialmente valorado por su rapidez, accesibilidad y conveniencia.

Entre sus principales

## BENEFICIOS SE DESTACAN:



Además, este año avanzamos en la transformación de nuestros sistemas de información con la creación de tableros de control BI (Business Intelligence o Inteligencia de Negocio) que permiten a las altas direcciones consultar en línea informes financieros y el estado actual de la cooperativa, de tal manera que se agiliza la toma de decisiones al visualizar en tiempo real los indicadores clave que impactan la gestión y el crecimiento institucional.

La automatización de procesos también ha sido protagonista en nuestra agenda digital. Al automatizar tareas repetitivas, operativas o manuales, hemos logrado aumentar la eficiencia, minimizar errores humanos y liberar recursos humanos para actividades de mayor valor agregado y atención al asociado.

Todos estos avances se han implementado sin sacrificar la integridad de la información ni desmejorar el servicio al asociado. En Coopetrol seguimos comprometidos con la seguridad, la trazabilidad y el respeto por los datos personales y financieros de quienes confían en nosotros.

Nuestra visión es clara: estar a la vanguardia no solo dentro del sector solidario, sino también comparados con modelos del sector financiero y fintech. Queremos que las experiencias de nuestros asociados sean actuales, eficientes y seguras, incluso en canales modernos de comunicación como WhatsApp para transacciones y consultas rápidas.

Vale la pena resaltar que las entidades del sector solidario han venido reconociendo la necesidad de avanzar en la transformación digital; desde diferentes espacios se ha hecho énfasis en que este proceso es clave para la competitividad y evolución del sector, destacando la importancia de integrar tecnología y procesos eficaces para ofrecer un mejor servicio al asociado y responder a las tendencias del entorno digital.



Este **2025** ha sido un año de crecimiento,

**INNOVACIÓN**  
Y COMPROMISO.

Impulsando soluciones

**TECNOLÓGICAS**

que facilitan la vida de nuestros asociados y fortalecen nuestra misión

**SOLIDARIA.**



Llegó la forma más fácil **de tener**  
**tu crédito:**



**RÁPIDO, SIN FILAS**

Solicítalo en línea, recíbelo en minutos  
y disfruta de la agilidad que mereces **100% digital**

**SOLICÍTALO AHORA**



REGISTRO SUPERINTENDENCIA FINANCIERA COLOMBIANA

Eso que tanto deseas, te ayudamos a  
**HACERLO POSIBLE**

Nuestro Crédito de  
**LIBRE INVERSIÓN**  
te permite:

Viajar - Estudiar - Invertir - Remodelar - Comprar  
Y todo lo que se te ocurra...

Solicítalo a través de libranza o ventanilla y accede a  
**TASAS COMPETITIVAS**



Conoce más en [www.coopetrol.coop](http://www.coopetrol.coop)

# LA TECNOLOGÍA

## COMO HABILITADOR DE LA EFICIENCIA ORGANIZACIONAL DE

# COOPETROL

COMO HABILITADOR DE LA EFICIENCIA ORGANIZACIONAL DE



Juan Botero Santofimio  
Jefe Nacional de Tecnología

En cualquier entorno empresarial es cada vez más necesario ser dinámico y competitivo. La tecnología ha dejado de ser un elemento de soporte para convertirse en un factor estratégico clave en la eficiencia, la continuidad y el crecimiento de las organizaciones.

Hoy, las decisiones tecnológicas impactan directamente en la productividad de los equipos, la calidad de los servicios y la seguridad de la información, uno de los activos más valiosos de cualquier empresa.



En Coopetrol reconocemos la importancia de invertir en tecnología; razón por la cual, en el año 2025, realizamos una inversión significativa en la actualización de la infraestructura de red y seguridad. Incorporamos equipos de última generación, que garantizan mayor estabilidad, rendimiento y protección de la información, fortaleciendo nuestra red corporativa y los servicios de conectividad.

Además, contratamos sistemas de información robustos y aplicaciones alineadas con nuestras necesidades, que nos permite reducir reprocesos, minimizar errores manuales y mejorar los tiempos de respuesta a nuestros asociados. Este compromiso continuará en el año 2026, con el objetivo de brindar una mejor experiencia de satisfacción al cliente, optimizando los tiempos de atención y facilitando a nuestros asociados el acceso seguro a la información de los productos y servicios.



# CIBERSEGURIDAD:

## RESPONSABILIDAD DE TODOS

En un entorno cada vez más digital, la información se ha convertido en uno de nuestros activos más valiosos en Coopetrol. Los datos de nuestros asociados, la información financiera y los procesos críticos del negocio requieren no solo disponibilidad y eficiencia, sino también de confidencialidad, integridad y protección permanente. En este contexto, la ciberseguridad deja de ser un tema exclusivo del área de Tecnología para convertirse en una responsabilidad compartida por toda la organización.

Por esta razón, contamos con soluciones especializadas que permiten prevenir, detectar y responder de manera oportuna a posibles incidentes de seguridad. Estas incluyen herramientas orientadas a la protección del correo electrónico y la mitigación de amenazas como la suplantación digital (phishing) y los programas maliciosos (malware), el desarrollo de soluciones enfocadas en la gestión de vulnerabilidades y la reducción de riesgos en los sistemas. Así como plataformas integrales de seguridad de red, que fortalecen los controles y reducen la superficie de ataque.

En Coopetrol, la ciberseguridad es un compromiso permanente con la protección de la información de nuestros asociados y la sostenibilidad del negocio. Si bien contamos con herramientas tecnológicas especializadas, la seguridad de la información se fortalece cuando cada colaborador y cada asociado adopta prácticas responsables en el uso de las tecnologías. En este sentido, nuestra cooperativa promueve de manera continua espacios de capacitación y sensibilización en ciberseguridad, con el propósito de fortalecer la cultura de prevención y corresponsabilidad.

Acciones fundamentales para

≧ **CONSOLIDAR** ≦

un entorno

**DIGITAL CONFIABLE**

≧ **y** ≦

seguro para todos nuestros

**ASOCIADOS.**



## LA GESTIÓN DOCUMENTAL EN COOPETROL:

# UN COMPROMISO

CON LA TRANSPARENCIA, LA EFICIENCIA  
Y LA MEJORA CONTINUA



Andrea Sánchez Cabrera  
Profesional de Gestión Documental



En los últimos años la sociedad colombiana se ha visto inmersa en un entorno en donde la transformación digital y la gestión del cambio, se establecen como ejes principales para el éxito organizacional. En este nuevo escenario, la gestión documental ha dejado de ser una función operativa para convertirse en un componente estratégico dentro de las organizaciones del sector solidario.

Cooperativas, fondos de empleados y mutuales enfrentan hoy el desafío de administrar grandes volúmenes de información garantizando transparencia, trazabilidad, seguridad y cumplimiento normativo, sin perder de vista su naturaleza social y su compromiso con los asociados.

### Contexto actual de la gestión documental en **COOPETROL**

La gestión documental en nuestra cooperativa responde a un entorno regulado y dinámico propio del sector solidario, y se articula en tres pilares clave:



### Cumplimiento normativo y control institucional

En el sector solidario las agremiaciones deben cumplir con las disposiciones emitidas por entidades como la Superintendencia de la Economía Solidaria, el Archivo General de la Nación y otras normas relacionadas con protección de datos personales, transparencia y control interno. Esto exige la adopción de instrumentos archivísticos como las Tablas de Retención Documental (TRD), procedimientos documentados y políticas claras de conservación y acceso a la información.



### Transformación digital y optimización de procesos

La implementación de herramientas tecnológicas de gestión documental nos ha permitido avanzar en la organización de la información por procesos, mejorar los tiempos de consulta y fortalecer la seguridad documental. La digitalización y el uso de repositorios centralizados reducen riesgos asociados a la pérdida de información y duplicidad de documentos, aportando eficiencia operativa.



## Enfoque en procesos y calidad

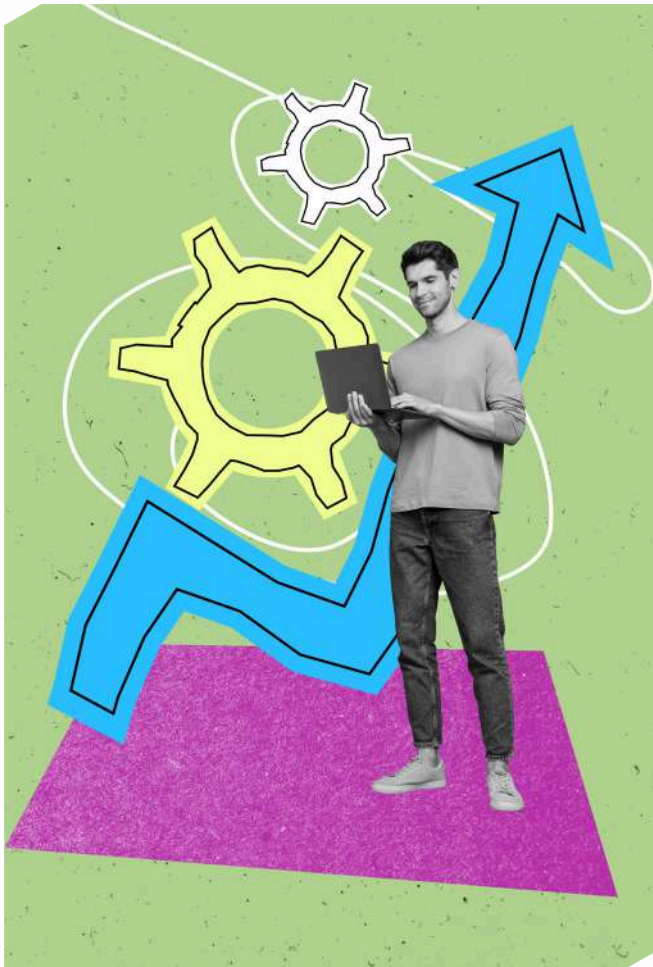
La gestión documental se articula cada vez más con los sistemas de gestión de calidad y control interno, convirtiéndose en un soporte transversal para todos los procesos de la organización. En Coopetrol el documento deja de verse como un archivo aislado y pasa a ser evidencia de la gestión institucional.

Nuestra cooperativa sin duda transita el camino hacia esa transformación, a través de la automatización de procesos operativos y documentales, la gestión electrónica de documentos con valor legal como firma electrónica certificada, el enfoque en el tratamiento de datos, y la seguridad de información, garantizando la eficiencia y transparencia en nuestros procesos.

Este cambio implica retos en el ser y hacer, como la necesidad de consolidar una cultura documental en la que se promuevan las buenas prácticas en la producción y tratamiento de los documentos, acompañado de la estandarización documental entre procesos y áreas y el fortalecimiento de un cambio cultural que permita a toda su comunidad pasar de esquemas tradicionales físicos a entornos digitales con total confianza.

La gestión documental en el sector solidario ya no es una tarea secundaria, sino un factor clave para la gobernanza, el cumplimiento normativo y la eficiencia organizacional. Las entidades que apuestan por fortalecer esta área no solo optimizan sus procesos internos, sino que también refuerzan la confianza de sus asociados y de los entes de control.

En Coopetrol la gestión documental es mucho más que el resguardo de documentos: es un compromiso con la transparencia, el cumplimiento normativo y la mejora continua.



**FORTALECER**  
esta función permitirá avanzar  
hacia una  
**GESTIÓN**  
moderna,  
estructurada y alineada con la  
**ESTRATEGIA**  
institucional al servicio  
de nuestros  
**ASOCIADOS**



Planifica tu futuro con el

# Ahorro PROGRAMADO:



ÁBRELO DESDE

# \$30.000

Plazo mínimo de seis meses - Producto respaldado por el seguro de depósitos de Fogacoop

## ¿QUÉ ESPERAS PARA AHORRAR Y GANAR?

Conoce más en [www.coopetrol.coop](http://www.coopetrol.coop)

 **COOPETROL**  
Especializada en Ahorro y Crédito

VIGILADO  Supersolidaria INSCRITO fogacoop 

# #QUENOTEENREDEEN

## Mitos que te han contado...



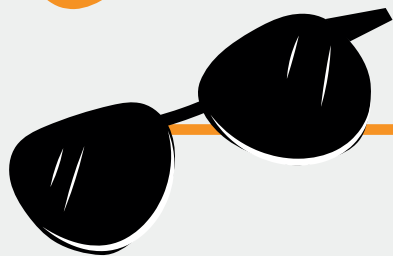
- ✓ Todas las compras por internet son 100% seguras
- ✓ Solo las personas ingenuas caen en fraudes digitales

## Verdades que te revelamos



- ✓ En internet abundan los sitios falsos que puedes percibir como reales y que se quedan con tu dinero.
- ✓ Tú también puedes ser víctima por exceso de confianza y rapidez en tus compras.

Si la rutina aprieta, los  
**Convenios**  
de Coopetrol aflojan



Hasta

**10%**  
Dto.

en hoteles, tours y más

CONOCE MÁS DE NUESTROS CONVENIOS EN [WWW.COOPETROL.COOP](http://WWW.COOPETROL.COOP)



VIGILADO  Supersolidaria INSCRITO  fogacoop

# CONECTADOS PARA CRECER:

EL VALOR DE LAS

## REDES SOCIALES

EN EL SECTOR COOPERATIVO



Angie Gutiérrez Perilla  
Profesional Social Media



Hoy, salir de casa con un celular no es solo una costumbre: es llevar en la mano una puerta abierta al mundo. Más esencial que la billetera, este pequeño dispositivo se ha convertido en un aliado indispensable que nos informa, nos conecta y nos acerca en tiempo, a lo que nos importa.

Y es precisamente a través de este dispositivo que accedemos a uno de los espacios más significativos de la vida digital actual: las redes sociales. Allí ocurre algo especial. Más allá de las publicaciones y los 'me gusta', se transforman en un espacio donde reencontramos con rostros conocidos —y otros que empiezan a serlo—, con historias que inspiran y con mensajes que nos motivan a reflexionar, aprender y actuar.

Para el sector cooperativo, las redes sociales representan un desafío y, al mismo tiempo, una gran oportunidad. No solo como un canal informativo, sino como una extensión viva de nuestra comunidad: un espacio donde fortalecemos el vínculo con nuestros asociados y acompañamos su crecimiento.

A través de estos entornos digitales, la educación financiera no llega desde un aula tradicional, sino desde una conversación cercana, un testimonio real o un mensaje claro que orienta en el momento oportuno. Esta inmediatez nos permite acompañar a nuestros asociados sin necesidad de desplazamientos, promover la adecuada organización de sus ingresos, fortalecer el hábito del ahorro y brindar herramientas que les ayuden a tomar decisiones financieras más conscientes y responsables.



A diferencia de los medios tradicionales, la comunicación en redes sociales no es unidireccional; es un diálogo de doble vía, donde el asociado no solo recibe información, sino que también la construye y la comparte.

Aquí, el asociado se convierte en protagonista. Está quien transmite un consejo de ahorro aprendido con disciplina, la familia que comparte la satisfacción de haber alcanzado una meta, o el joven que quiere iniciar sus ahorros tras lograr su primer empleo. Las redes así se consolidan como un espacio cercano para contar historias reales, distintas entre sí, pero unidas por un mismo propósito: el espíritu cooperativo.

Este puente digital, construido a partir de vivencias financieras reales, permite conectar ideas, generaciones y comunidades que, en el espacio físico, muchas veces no tendrían la oportunidad de encontrarse. Allí, la cercanía no depende de la distancia y el aprendizaje se da de manera constante y oportuna, fortaleciendo la confianza y el sentido de pertenencia.

Este es el reto y, al mismo tiempo, la meta del sector cooperativo: seguir construyendo espacios donde la tecnología no reemplace el encuentro humano, sino que lo potencie; donde las redes sociales sean escenarios de acompañamiento, educación y diálogo, capaces de fortalecer comunidades más informadas, solidarias y conscientes de su bienestar integral y financiero.



Te invitamos a sumarte, **participar y a invitar a otros a ser parte de este puente que une, inspira y conecta.** Un puente digital que acerca a los asociados, fortalece la educación financiera y mantiene vivo el espíritu cooperativo.



## LA TRANSFORMACIÓN DEL SIAR EN COOPETROL Y SU PROYECCIÓN ESTRATÉGICA PARA 2026



Alejandro Suárez  
Jefe Nacional de Riesgos

El año 2025 se ha consolidado como un punto de inflexión para la gestión de riesgos en el sector cooperativo colombiano. En un entorno de normalización monetaria y presión crediticia, en Coopetrol hemos ejecutado una transformación programática de su Sistema Integral de Administración de Riesgos (SIAR), transitando de un marco de cumplimiento básico a una arquitectura técnica y alineada con la creación de valor.

Este caso de estudio analiza los avances clave implementados durante el año 2025 y proyecta la hoja de ruta hacia un SIAR 2026: integrado, predictivo y decisivo.

### SARC 2025: La cuantificación como base de la decisión

Durante 2025, el Sistema de Administración del Riesgo de Crédito (SARC) dio su salto más significativo con la implementación operativa del modelo de Pérdida Esperada (PE). Este no fue un ejercicio contable, sino un cambio de paradigma en la gestión. La cooperativa desarrolló:

Modelos de perfil scoring internos calibrados con datos históricos propios.

Segmentación dinámica de la cartera para una estimación más detallada de las PE.

Análisis activo de Cosechas y Matrices de Transición, permitiendo identificar puntos de deterioro temprano con 3-6 meses de anticipación

Proyección 2026: El SARC evolucionará de un sistema de medición a uno de gestión activa y predictiva. Se integrarán variables macroeconómicas locales (históricos en Score, PIB regional) en los modelos PE para una provisión más sensible al ciclo. La calificación crediticia se vinculará en tiempo real con los límites de exposición y precios, priorizando automáticamente la calidad.

## SARL y SARM 2025: Gestión activa en un entorno volátil

Frente a un mercado de tasas volátil, Coopetrol fortaleció la simbiosis entre liquidez (SARL) y riesgo de mercado (SARM).

**SARL:** Se institucionalizaron pruebas de estrés de liquidez en múltiples escenarios (idiosincrático y sistémico). El Fondo de Liquidez se optimizó, priorizando rendimiento y liquidez bajo estrés.

**SARM:** Se realizó un análisis del tiempo promedio en que se recuperan los activos y se ajustan las tasas del balance, para medir cuánto podría cambiar el margen financiero si las tasas de interés suben o bajan.



**Proyección 2026:** La gestión se asociará en el Comité Integrado de Riesgos. Se explorarán desde la tesorería instrumentos de cobertura simples (swaps) para mitigar el riesgo de tasa estructural. El modelo de estrés se alimentará en **Bach** diariamente, permitiendo un tablero de liquidez continuo para la alta dirección.



## SARLAFT y SARO 2025: Ciberresiliencia y Automatización

Los riesgos no financieros recibieron un tratamiento para mitigarlos efectivamente

**SARLAFT:** Se adoptó un verdadero enfoque basado en Riesgos, utilizando analytics para identificar patrones anómalos en transacciones, reduciendo falsos positivos y focalizando la investigación.

**SARO:** Se priorizó el registro y análisis de eventos de pérdida, y se analizó la necesidad de implementar simulacros de ciberseguridad y continuidad del negocio (BCP).

**Proyección 2026:** Se profundizará en una plataforma unificada de fraude y lavado de activos, para detectar comportamientos inusuales. El SARO migrará hacia un modelo de control continuo semi-automatizado, con monitoreo en **Bach** diario con indicadores de riesgo operativo en procesos críticos.

## El camino hacia un SIAR integrado

El caso para Coopetrol demuestra que la evolución del SIAR es un proceso secuencial y estratégico. Los logros de 2025, la cuantificación del crédito, estrés de liquidez formalizado y controles automatizados en riesgos son los cimientos necesarios para la visión 2026.

El SIAR 2026 no será la suma de sus partes, sino un ecosistema integrado de datos y decisiones. La inteligencia del SARC alimentará la planeación del SARL; los escenarios del SARM enriquecerán las pruebas de estrés; y la data del SARO/SARLAFT perfeccionará los modelos.

El objetivo final es un SIAR robusto y predictivo, que anticipe escenarios de estrés con mayor precisión y permita a la alta dirección y al Consejo de Administración tomar decisiones no solo con información del pasado, sino con una clara proyección del futuro.

Para el sector cooperativo, la lección es clara: la inversión en un SIAR técnico y moderno es el camino para conciliar la misión social con la solvencia financiera en un mundo de creciente complejidad. Coopetrol está trazando ese camino.





¡ASÍ  
Vamos!

ASÍ FUE EL 2025

# BASE SOCIAL

A DICIEMBRE DE 2025



TOTAL BASE SOCIAL:

35.987

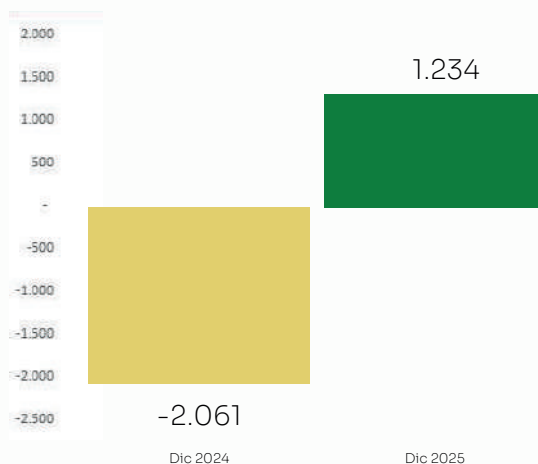
ASOCIADOS HÁBILES:

19.600

ASOCIADOS INHÁBILES:

16.387

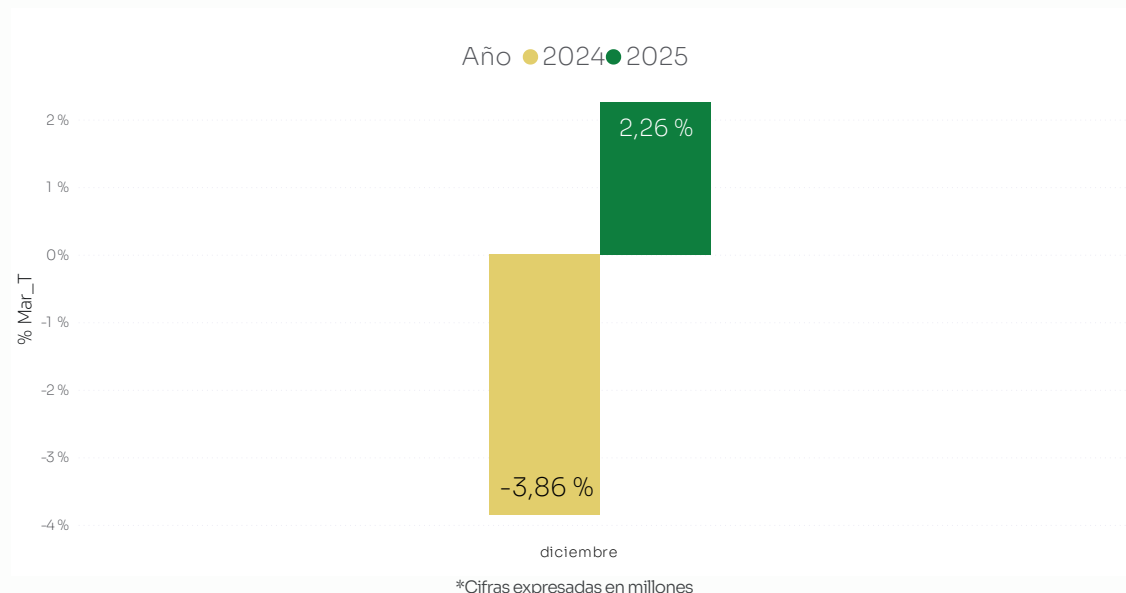
## EXCEDENTE NETO ACUMULADO 2025



\*Cifras expresadas en millones

El desempeño financiero de la organización mostró una recuperación excepcional al cierre del 2025, logrando revertir la tendencia negativa del año anterior. Mientras que el 2024 concluyó con una pérdida neta de -2,061, el segundo año alcanzó una utilidad positiva de 1,234. Este giro no solo representa el retorno a la rentabilidad, sino que demuestra la eficacia de las estrategias de optimización aplicadas, logrando superar el punto de equilibrio y consolidar una base financiera sólida para el crecimiento futuro.

## MARGEN NETO



El resultado a cierre de 2025 de 2,26% representa un cambio de tendencia positivo de 6,12 puntos porcentuales de mejora. Esto refleja una optimización exitosa en la estructura de gastos y costos y una eficiencia en las ventas que logra cubrir la totalidad de las operaciones de Coopetrol

## BALANCE GENERAL COMPARATIVO 2024 – 2025

ACTIVO	Diciembre de 2024	Diciembre de 2025	VAR%
EFFECTIVO Y EQUIVALENTES	10.464	13.416	28,21%
FONDO DE LIQUIDEZ	20.280	22.273	9,83%
CARTERA DE CREDITOS	275.229	283.157	2,88%
CARTERA CREDITOS B,C,D,E	28.167	30.401	7,93%
DETERIORO CARTERA	-22.697	-23.661	4,25%
CUENTAS POR COBRAR Y OTRAS	3.016	3.507	16,27%
INVERSIONES e INSTRUMENTOS DE PATRIM.	2.509	2.662	6,11%
PROPIEDAD PLANTA Y EQUIPO	24.061	24.188	0,53%
<b>TOTAL ACTIVOS</b>	<b>341.028</b>	<b>355.942</b>	<b>4,37%</b>
PASIVO	AÑO.24	AÑO.25	VAR%
DEPOSITOS	185.556	213.184	14,89%
CRÉDITOS CON BANCOS	19.603	4.132	-78,92%
OBLIGACIONES LABORALES E IMPUESTOS	1.886	1.993	5,70%
FONDOS SOCIALES	334	52	-84,40%
OTRAS CUENTAS POR PAGAR	3.020	2.858	-5,38%
REMANENTES	1.239	2.295	85,21%
<b>TOTAL PASIVOS</b>	<b>211.639</b>	<b>224.514</b>	<b>6,08%</b>
PATRIMONIO	AÑO.24	AÑO.25	VAR%
CAPITAL SOCIAL	97.400	98.461	1,09%
RESERVAS. FONDOS ESPECIALES, OTROS	26.249	25.991	-0,98%
RESULTADOS DEL EJERCICIO	-2.061	1.234	159,90%
R.E ANTERIORES POR CONVERGENCIA NIIF	7.801	7.801	0,00%
RESULTADO DEL EJERCICIO ANTERIOR	0	-2.061	100,00%
<b>TOTAL PATRIMONIO</b>	<b>129.389</b>	<b>131.427</b>	<b>1,58%</b>
<b>TOTAL PASIVO+PATRIMONIO</b>	<b>341.028</b>	<b>355.942</b>	<b>4,37%</b>

\*Cifras expresadas en millones

En 2025, los activos crecieron un 4,37% frente a 2024, impulsados principalmente por el aumento en el efectivo y equivalentes, así como en la cartera de crédito. Este comportamiento permitió superar los \$350 mil millones y reflejó un crecimiento sostenido de activo de la entidad a lo largo de los años.

El pasivo también presentó un crecimiento del 6,08%, explicado en gran medida por el aumento en los depósitos de los asociados y por una reducción significativa del endeudamiento externo. De esta manera, el fondeo durante 2025 se dio principalmente gracias a la confianza de los asociados en la cooperativa.

El patrimonio creció un 1,58% en 2025; incrementos que son principalmente representados por los aportes sociales y los excedentes del ejercicio, se presenta una leve disminución en las reservas dado a una reclasificación contable, en cumplimiento a disposiciones normativas.



### ESTADO DE RESULTADOS OPERACIONALES

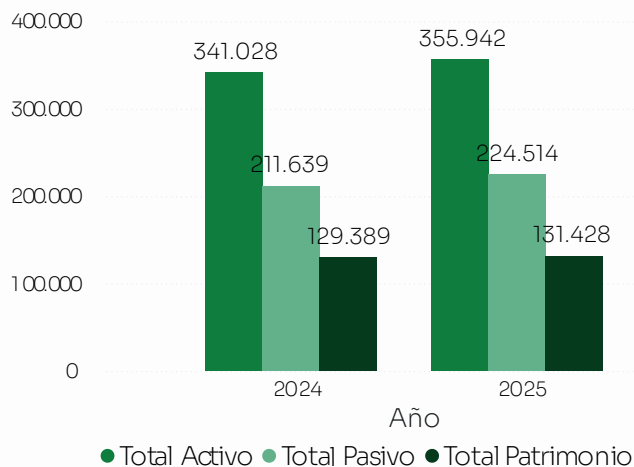
DETALLE	Diciembre de 2024	Diciembre de 2025	VAR
<b>Ingreso de cartera</b>	\$ 45.502	\$ 46.621	2,46%
Costo operacional (interes de captacion)	\$ 19.899	\$ 17.990	-9,59%
<b>Excedente en la open. finan.</b>	\$ 25.604	\$ 28.632	11,83%
Beneficio a empleados	\$ 13.412	\$ 13.793	2,84%
Gastos generales	\$ 8.837	\$ 9.382	6,17%
<b>Gastos administrativos</b>	\$ 22.249	\$ 23.175	4,16%
<b>Ebitda</b>	\$ 3.355	\$ 5.457	62,66%
Depre y amortznes	\$ 1.050	\$ 1.011	-3,70%
Neto deterioro	\$ (5.904)	\$ (5.004)	-15,24%
Recup. deterioro	\$ 5.267	\$ 5.059	-3,95%
Deterioro	\$ 11.172	\$ 10.063	-9,92%
<b>Excedente operacional</b>	\$ (3.600)	\$ (559)	84,47%
Ingreso Vr Inversiones	\$ 1.738	\$ 1.821	4,80%
Otros Ingresos	\$ 940	\$ 1.172	24,74%
Otros gastos	\$ 1.139	\$ 1.200	5,41%
<b>Neto no operacional</b>	\$ 1.539	\$ 1.793	16,52%
<b>Excedente neto</b>	\$ (2.061)	\$ 1.234	159,90%

\*Cifras expresadas en millones

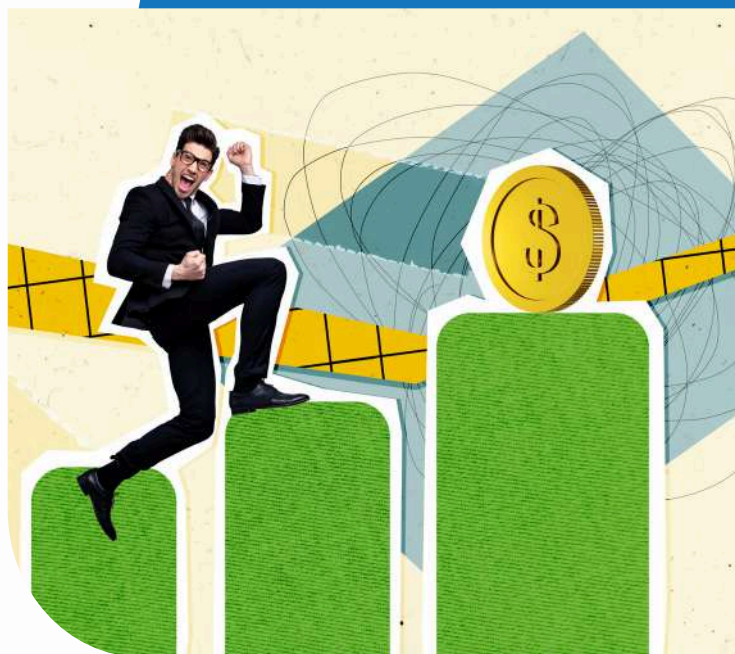
En 2025 la cooperativa continuó trabajando para lograr la recuperación financiera de años anteriores y para mejorar el servicio a los asociados, manteniendo siempre su orientación social. Gracias a esta gestión, se lograron aumentar los ingresos y, al mismo tiempo, reducir costos y gastos por deterioro. Todo esto permitió que la cooperativa cerrara el año con un resultado positivo y un excedente de \$1.234 millones.



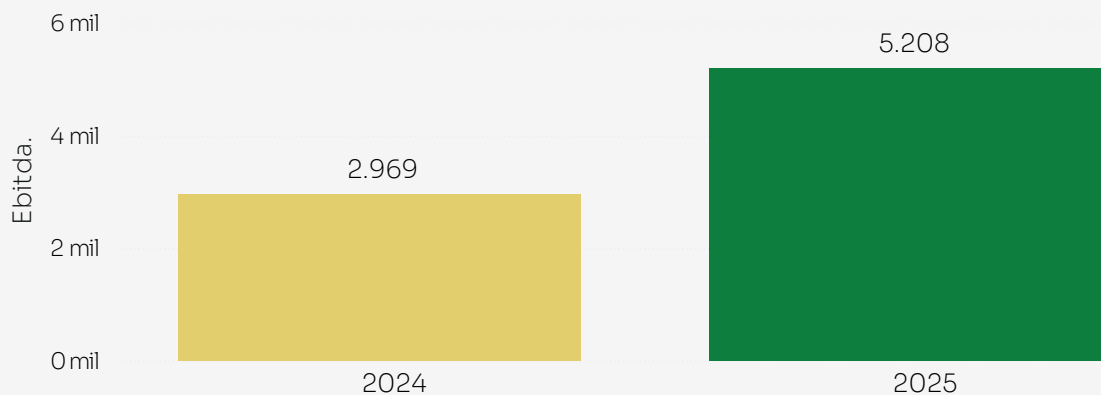
## ACTIVO, PASIVO Y PATRIMONIO



Los crecimientos netos registrados en 2025, en comparación con el cierre de 2024, reflejaron un aumento del 4,37% en el activo, del 6,08% en el pasivo y del 1,58% en el patrimonio.



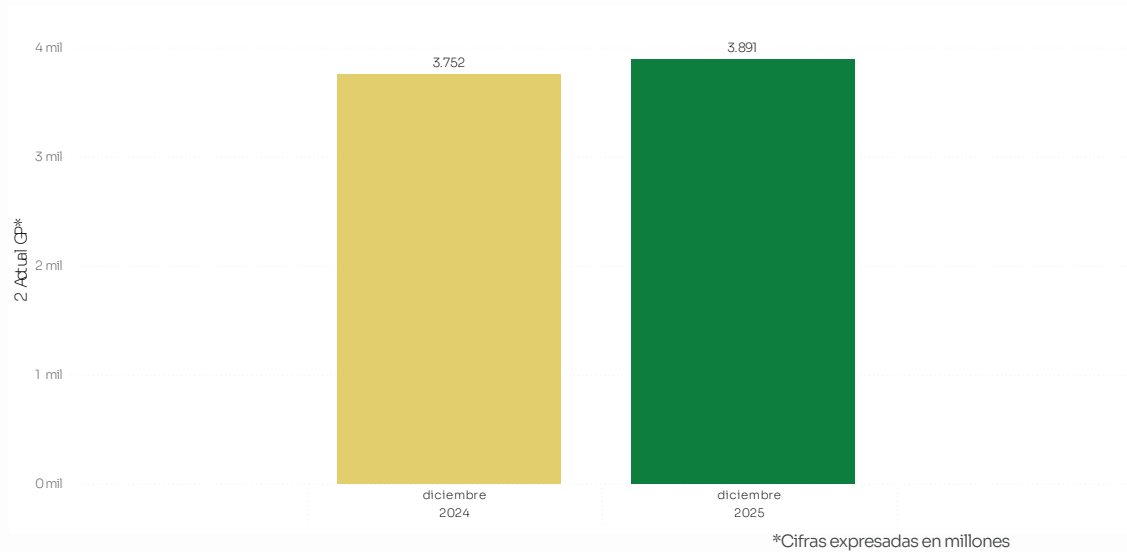
## EBITDA EN EL AÑO



\*Cifras expresadas en millones

El EBITDA, como indicador del beneficio bruto operativo de la cooperativa, registró un crecimiento del 75,4% al cierre de 2025. Este resultado evidenció que la entidad fue más productiva y alcanzó una operación más rentable en comparación con 2024.

## INGRESOS CARTERA PRODUCTIVA



Los ingresos que recibió la cooperativa por la cartera productiva en lo corrido del año 2025 mostraron un mejor comportamiento en comparación con el año 2024. Al cierre de diciembre 2025 se registró un ingreso por cartera productiva de \$3.891, superior en 139 millones comparado con diciembre de 2024.



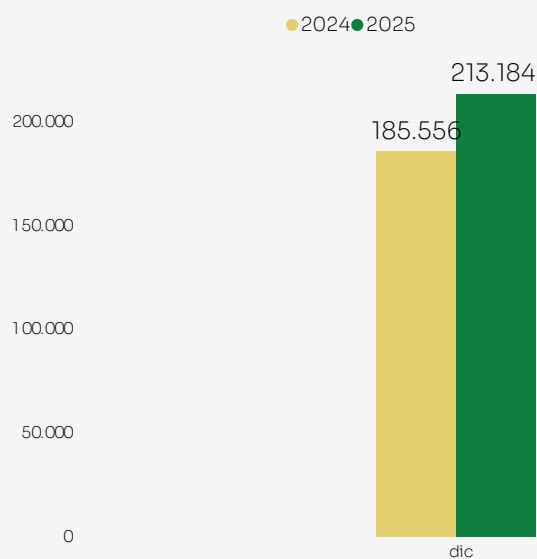
## EJECUCIÓN DE FONDOS SOCIALES

FONDOS SOCIALES	SALDO A DIC 2025
Fondo social de solidaridad	\$5.860.769
Fondo social de recreación	\$40.443.975
Fondo de bienestar social	\$4.456.916
Fondo social para otros fines	\$27.154.901
Fondo de desarrollo empresarial solidario	\$1.398.137
<b>SALDO FINAL</b>	<b>\$52.159.797</b>

De los \$334 millones de pesos de saldo a diciembre de 2024, al 31 de diciembre de 2025 se cuenta con un saldo global de \$52.159.795 millones. El Fondo social de recreación tuvo el mayor saldo al final del año, mientras que el Fondo de desarrollo empresarial tuvo el menor remanente.

## CAPTACIONES

### Depósitos en CDAT's, Rentadiario y Ahorro programado

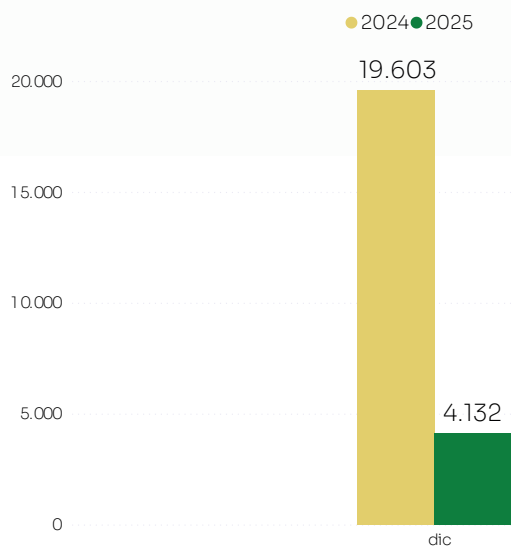


\*Cifras expresadas en millones



Cerramos el año 2025 con un crecimiento sólido en sus captaciones, resultado de una estrategia enfocada en el uso de recursos propios y en la oferta de tasas competitivas frente al mercado. Las campañas de Ahorro Programado y CDAT se consolidaron como los principales impulsores de este fortalecimiento. Al finalizar del ejercicio, el saldo alcanzó los \$213.184 millones, lo que representó un crecimiento del 15%, equivalente a \$26.925 millones adicionales en comparación con 2024.

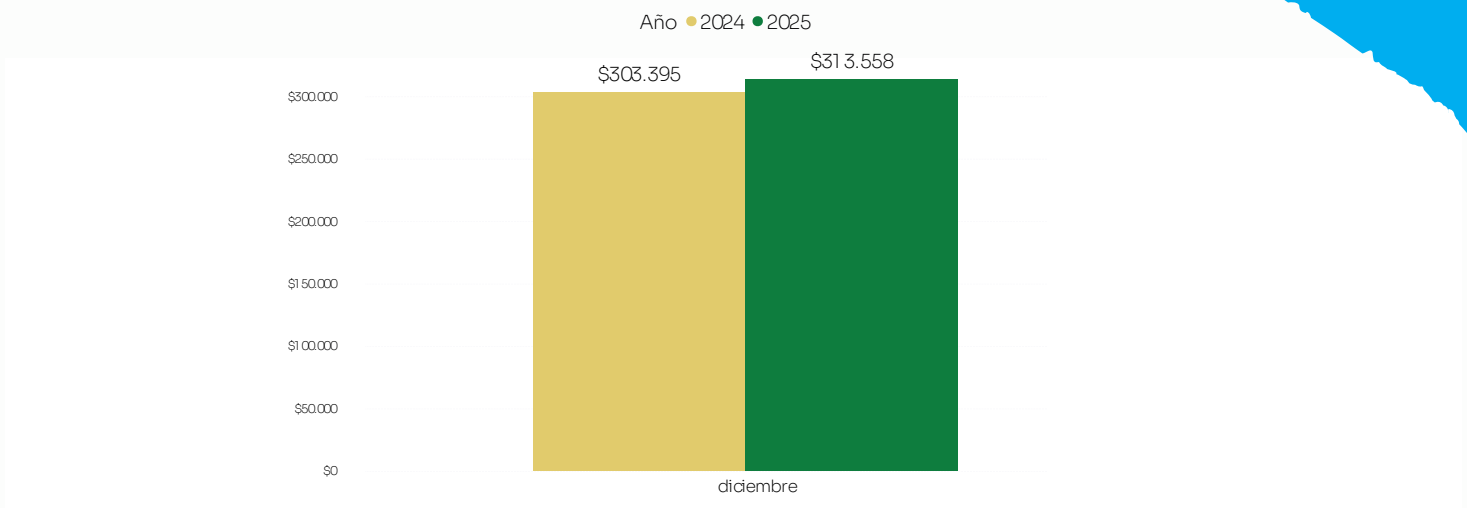
## OBLIGACIONES FINANCIERAS



\*Cifras expresadas en millones

La cooperativa fortaleció su autonomía financiera en 2025 al reducir sus obligaciones externas en \$15.420 millones, lo que representó una disminución del 79% frente a 2024. Este resultado reflejó una gestión eficiente de los recursos propios generados a través de los productos de captación, reduciendo la dependencia de fuentes externas y consolidando una estructura financiera más sólida.

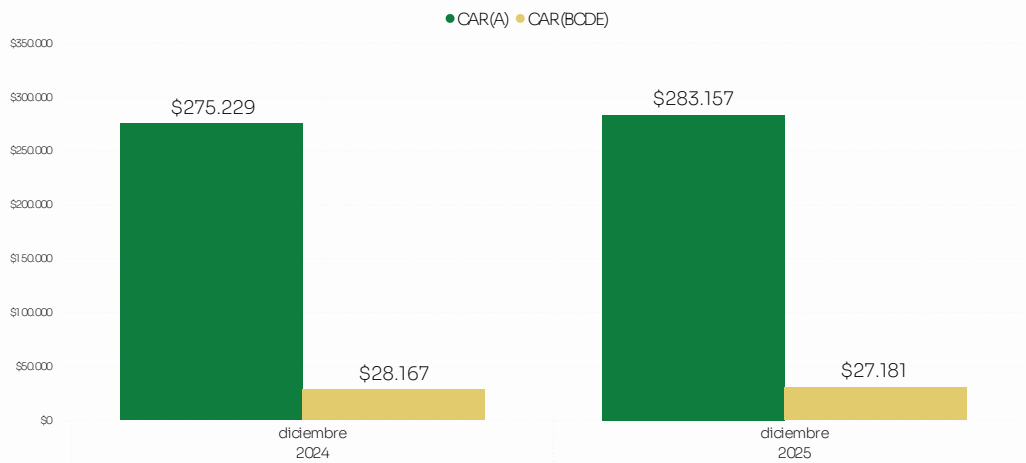
## SALDO DE CARTERA TOTAL



\*Cifras expresadas en millones

Al corte del mes de diciembre del año 2025 la cartera total registro un saldo de \$313.558 millones, que comparado con el año 2024, presento un crecimiento de \$2.991 millones, lo cual demuestra que las estrategias, campañas y movimientos financieros, generaron resultados positivos al finalizar el año.

## SALDO DE CARTERA POR CALIFICACIÓN



\*Cifras expresadas en millones

Vemos que la cartera (calificación A) durante el año 2025 presentó un crecimiento sostenido y al corte del mes de diciembre de 2025 registro un incremento de \$7.928 millones, ubicándose en un saldo total de \$283.157 millones, equivalente al 2,88% de crecimiento; con relación a la cartera vencida vemos que durante el año 2025 acorde con las dinámicas y diferentes estrategias aplicadas por la cooperativa se ubicó al cierre de diciembre en un saldo total de \$27.181 millones, una disminución de \$986 millones, equivalente al 3,5%.

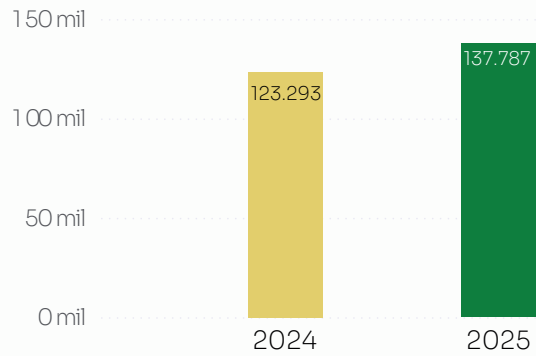




## COLOCACIÓN DE CRÉDITOS

Capital acumulado por año

Año ● 2024 ● 2025



Las colocaciones acumuladas en 2025 presentan un crecimiento frente a 2024, al pasar de \$123.293 millones a \$137.787 millones, lo que representa un incremento aproximado de \$14.494 millones, cerca del 11,8%, este resultado refleja un mejor desempeño comercial en 2025, evidenciando una mayor dinámica en la colocación de recursos y un fortalecimiento en la gestión de crecimiento de cartera frente al año anterior.

# CUÁNTO DINERO

## NECESITAS?



\$1.423.500

\$20.000.0000

Tasas especiales

en **TODOS** nuestros  
créditos

Libre Inversión - Compra de Cartera - Crediágil  
Cupo Rotativo - Vehículo - Tarjeta de Crédito - Impuestos  
Educativo - Comercial - Crédito Social (convenios)

### ¿QUÉ ESPERAS?

## SOLICITA EL TUYO HOY



Asociado a SuperSéculo y Fogacoop



**Unifica tus DEUDAS en una**

**Compra de Cartera**

**Coopetrol**

**Solicítala ahora**

CONOCE MÁS EN [WWW.COOPETROL.COOP](http://WWW.COOPETROL.COOP)



VIGILADO  **Supersolidaria** INSCRITO  **fogacoop** Entidad de Control y Supervisión



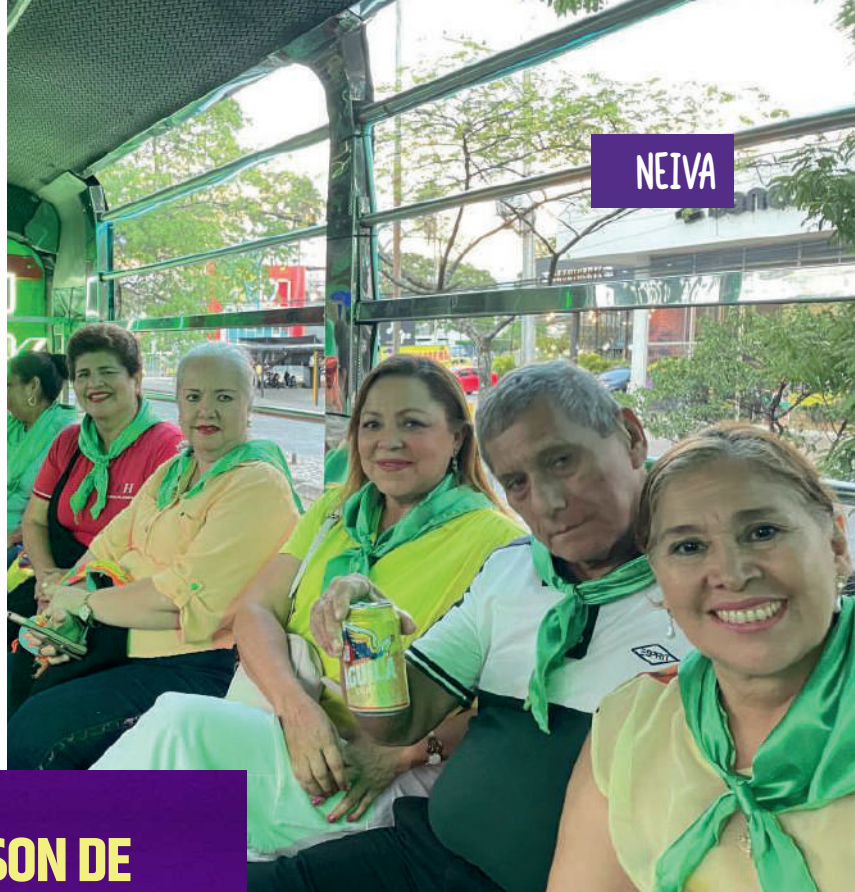
# ACTIVIDADES Sociales

SEGUNDO SEMESTRE 2025

- AL SON DE COOPETROL
- AVENTUREROS COOPETROL
- CURSOS NAVIDEÑOS



LA DORADA



NEIVA



VILLAVICENCIO

CÚCUTA



CARTAGENA

COOPETROL  
Especializada en Ahorro y Crédito



BARRANCABERMEJA



ORITO



PASTO



IBAGUÉ



TIBÚ



CALI



MEDELLÍN



BARRANQUILLA



BOGOTÁ



CURSOS NAVIDENOS



MANIZALES



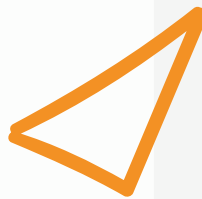
TIBÚ



TUMACO



VALLEDUPAR



## 2025: UN AÑO PARA LA DEMOCRACIA

### DE COOPETROL

Por: Jefatura de Comunicaciones y Mercadeo Coopetrol

En el segundo semestre del año, nuestra cooperativa inició su elección de delegados para el periodo 2026-2030.

Comprometidos con una administración transparente y en cumplimiento de lo establecido en nuestros estatutos, dimos apertura a este proceso que fortalece nuestra democracia cooperativa y solidaria, permitiendo una activa participación de toda nuestra base social.

En septiembre de 2025 se publicó el calendario electoral y las etapas que marcarían el rumbo de la jornada, así como las pautas y requisitos que debían tener presentes los asociados interesados en aspirar a uno de los 71 asientos de la nueva Asamblea de Delegados. Entre estos requisitos estaban haber completado los cursos de cooperativismo, mantener un adecuado comportamiento en pagos y aportes, y no tener inhabilidades vigentes.

Octubre dio paso a una de las iniciativas más significativas dentro de los procesos democráticos: las Tertulias Electorales. A lo largo del país, en cada ciudad o municipio donde tenemos presencia, nuestros asociados participaron en espacios presenciales y virtuales pensados para informar, resolver dudas y compartir las novedades de la organización. Estos encuentros contaron con la presencia de la gerencia y de las principales direcciones de la cooperativa.

Desde Barranquilla hasta Orito, y desde Tumaco hasta Cúcuta, las Tertulias Electorales se convirtieron en un ejercicio de comunicación en doble vía: de la cooperativa hacia los asociados y de los asociados hacia la cooperativa. Esta gira informativa se extendió hasta noviembre y fue un completo éxito en cada una de sus paradas.



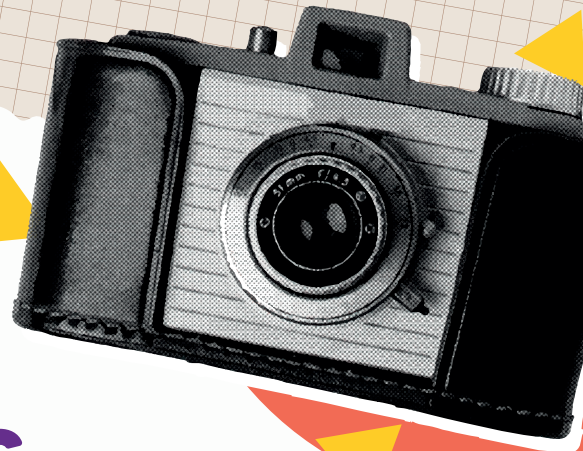
En diciembre se definieron las listas oficiales de candidatos, se verificaron inhabilidades y se confirmó la realización de la votación virtual. Para ello se programó una última tertulia dedicada exclusivamente a explicar el funcionamiento del sistema de votación. Mientras tanto, las agencias y puntos de atención afinaban detalles internos para asegurar un proceso electoral limpio, transparente y con todas las garantías para el día de las votaciones.

En Coopetrol nos sentimos orgullosos de nuestra democracia y celebramos el 2025 como el año que nos permitió prepararnos para nuestra jornada electoral, un acontecimiento especial que vivimos cada cuatro años.





# TERTULIAS LECTORALES



# PONTE ONLINE CON COOPETROL

Asóciate en  
línea

Abre tu  
CDAT virtual

Haz tus pagos  
por PSE

Consulta tus  
productos

Radica tus  
PQRS



Ingresa a [www.coopetrol.coop](http://www.coopetrol.coop) y descubre todas las posibilidades digitales que tienes

 **COOPETROL**  
Especializada en Ahorro y Crédito

VIGILADO  Supersolidaria INSCRITO  fogacoop



# CON COOPETROL

**SIEMPRE CONSIGUES MUCHO MÁS**

Contamos con un **portafolio amplio de convenios comerciales** para que nuestros asociados disfruten tarifas especiales en:

***Almacenes de cadena / Deportes y bienestar / Tecnología  
Educación / Salud / Turismo / Pólizas y seguros***

Detalle de los convenios y beneficios en

**[WWW.COOPETROL.COOP](http://WWW.COOPETROL.COOP)**



¿YA CONOCES NUESTRO  
**CANAL DE**  
 **YouTube?**

Tips financieros, transmisiones en vivo  
y mucho más te esperan.



**¡SUSCRÍBETE!**  
**@COOPETROL\_OFICIAL**



# ¿CÓMO NACIÓ COOPETROLITOS?

YA SON 31 AÑOS  
con nuestro Programa  
COOPETROLITOS.

A lo largo de este tiempo hemos conocido, apoyado  
y compartido con más de 3.000 niños que han  
gozado de diferentes actividades lúdicas, educativas  
y sociales.





**¡LAS FINANZAS**

también son cosa de

**NIÑOS!**

¡Abre el ahorro contractual  
**COOPETROLITOS**  
para ellos!

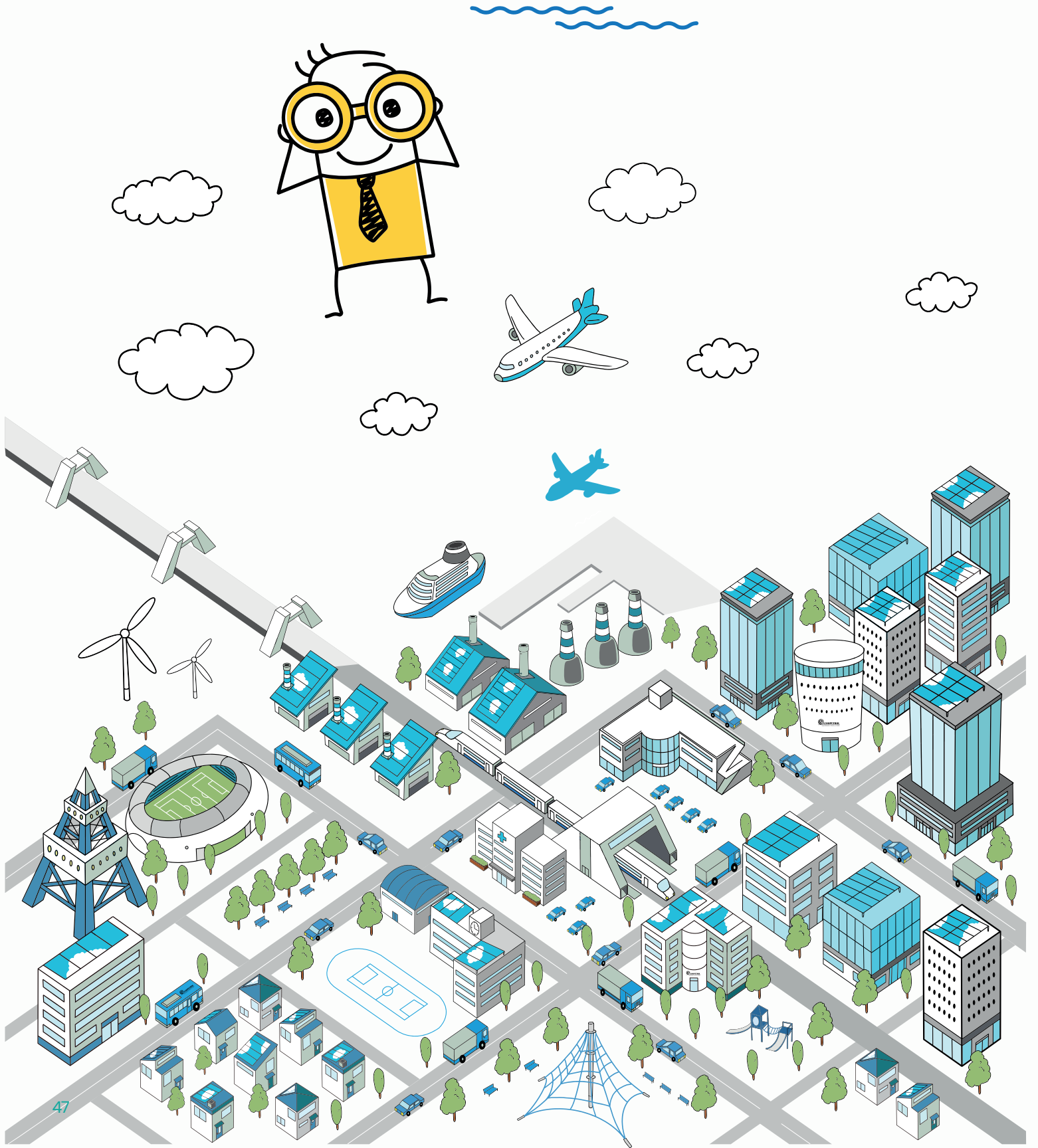
Desde tan solo  
**\$26.500**

Obtén más información en  
[www.coopetrol.coop](http://www.coopetrol.coop)



## BUSCA Y ENCIERRA EL LOGO DE COOPETROL EN LA CIUDAD DE LA SOLIDARIDAD

Como ya has aprendido cuando nació y como se desarrolló el programa de Coopetrolitos, te invitamos a que seas el mejor buscador de tesoros y encuentres el logo de Coopetrol en la Megaciudad de la Solidaridad.



Te invitamos a buscar las palabras claves que hemos visto en esta

# SOPA DE LETRAS.

T	C	G	K	Y	A	B	V	C	C	P	T	Y	C
C	O	C	C	H	O	C	D	O	W	S	G	D	O
C	M	K	O	P	F	O	M	L	G	J	I	Y	M
Z	P	X	M	P	C	M	D	A	J	G	C	C	P
I	R	F	P	X	O	U	I	B	X	G	O	O	A
Z	O	W	A	F	M	N	T	O	C	T	M	L	R
W	M	B	Ñ	H	P	I	G	R	O	A	U	E	T
C	I	V	E	I	R	O	X	A	O	Z	N	G	I
A	S	A	R	S	E	N	A	C	P	C	I	I	R
Y	O	P	I	T	N	A	L	I	E	Y	D	A	J
M	L	N	S	O	S	F	U	O	R	W	A	D	X
C	X	C	M	N	I	M	C	N	A	N	D	O	D
H	E	M	O	X	O	N	L	I	R	U	U	A	M
Z	H	V	N	S	N	C	F	B	P	L	A	B	L

Cooperar  
Compañerismo  
Colaboración

Comprensión  
Comunión  
Compromiso

Comunidad  
Compartir  
Colegiado

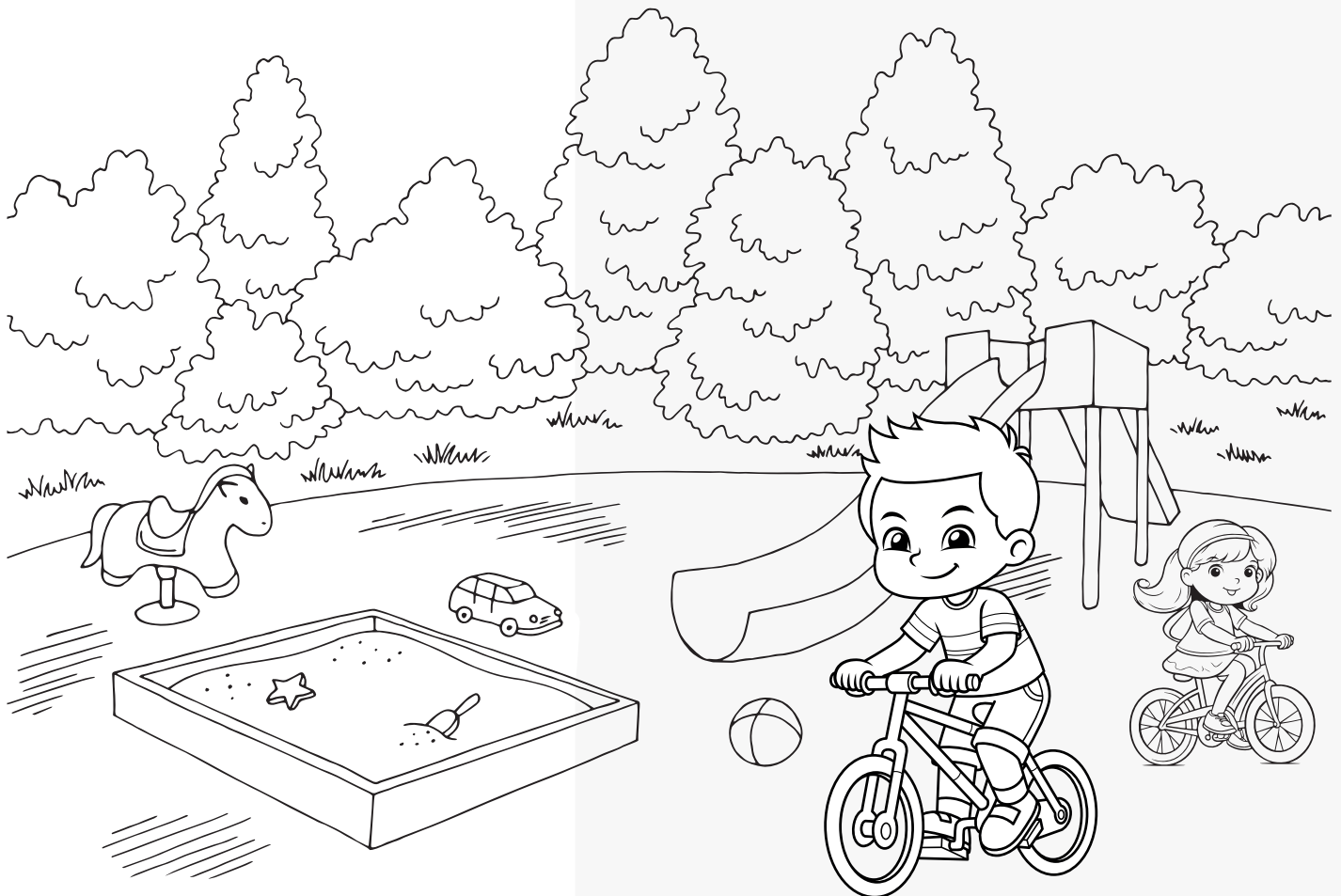


# Actividad

## AMBIENTAL

“La bicicleta es un medio de transporte que no daña el medio ambiente, además representa un beneficio para la salud”

Colorea el siguiente dibujo



Envía tu dibujo coloreado de manera creativa al correo electrónico:  
[bienestarsocialcooperativo@coopetrol.coop](mailto:bienestarsocialcooperativo@coopetrol.coop)



# AISS:

## la alianza que convierte la solidaridad en hechos



Una apuesta por transformar la solidaridad en acciones concretas. Organizaciones y personas que creemos en la fuerza de la cooperación como camino para fortalecer territorios, impulsar nuevas generaciones y consolidar un movimiento solidario más unido.

### 1) Qué es la AISS y cómo nace

La Alianza de Intercooperación Social y Solidaria (A.I.S.S.) nació de una convicción compartida: la cooperación cambia realidades cuando pasa del discurso a la acción. Desde el año 2022 nos dimos a la tarea de construir un espacio común para intercooperar, sumar experiencias y fortalecer proyectos sociales y empresariales desde la ayuda mutua.

A.I.S.S no constituye una persona jurídica sino una estrategia colaborativa entre organizaciones. Se define como una unión voluntaria de organizaciones del sector solidario autónomas, personas naturales y jurídicas que comparten el propósito de construir un sector unido donde los valores solidarios sean una realidad cotidiana. Esta alianza no busca ejercer representación gremial ni competir con los gremios existentes, a quienes reconoce y respeta; su función es actuar en pro del fortalecimiento y consolidación del sector.

Este camino arranca compartiendo valores y principios, buscando alternativas a la falta de mecanismos estables de articulación, espacios permanentes de coordinación y proyectos conjuntos que optimizaran recursos, integraran capacidades y escalaran impactos. AISS surge justamente para abrir ese puente: un espacio abierto, incluyente y sin cuotas de sostenimiento, donde el verdadero valor está en la participación comprometida y propositiva.

### Nuestra organización

- ▶ **Domicilio:** Bogotá D.C. (equipo directivo), con ámbito nacional.
- ▶ **Duración:** Indefinida
- ▶ **Gobernanza:** un equipo directivo voluntario, sin retribución económica, de hasta nueve (9) integrantes, que coordina proyectos, convoca plenarios, acompaña mesas de trabajo y toma decisiones por consenso, respetando la diversidad de voces.
- ▶ **Operatividad:** convoca sesiones, coordina actividades de la plenaria, gestiona comunicaciones oficiales, acompaña mesas de trabajo y administra con transparencia los recursos que eventualmente se generen, rindiendo cuentas a la alianza.





La Supersolidaria ha señalado que iniciativas como ésta son escenarios idóneos para el intercambio de experiencias y la articulación de acciones que se traduzcan en resultados concretos para cooperativas, fondos de empleados, asociaciones mutuales y demás actores del sector.

Nuestro propósito es propiciar el diálogo y la construcción colectiva para enfrentar los retos sociales, ambientales, culturales y económicos del sector, junto con objetivos definidos como son:

- ▶ Fortalecimiento sectorial
- ▶ Conexión generacional
- ▶ Transformación territorial
- ▶ Innovación educativa
- ▶ Voluntariado

## El Foro de la AISS: cuando las voces se encuentran

El pasado 19 de noviembre de 2025, Bogotá fue el punto de encuentro de esa voluntad colectiva. El Primer Foro de la AISS reunió a líderes, directivos y expertos del sector solidario para pensar en grande y actuar en conjunto. Asistieron voces clave como Dra. María José Navarro, superintendente de la Economía Solidaria; y representantes de la Junta Directiva de la Cámara de Comercio de Bogotá, de Cincoop, del Banco Coopecentral, entre otros.

La conversación fluyó en torno a cooperativismo contemporáneo, educación para la intercooperación, finanzas solidarias y solidaridad como motor de cambio social. Más que un evento, fue la confirmación de una ruta: pasar “del dicho al hecho”, tejiendo confianza, abriendo proyectos territoriales y sumando capacidades. Para muchos, ese día la AISS dejó de ser una idea para convertirse en red viva.

## ¿Cómo ser parte de AISS?

La AISS es abierta y colaborativa. Pueden integrarse personas jurídicas y naturales del sector solidario: las fundadoras y las que, por invitación o por comunicación expresa, manifiesten su voluntad de sumarse a esta estrategia.

Para unirse a la AISS, las organizaciones deben manifestar su interés mediante una comunicación formal y participar en una plenaria o reunión de bienvenida donde conocerán la agenda y las mesas de trabajo disponibles. Luego, pueden integrarse a las mesas que mejor se ajusten a sus capacidades e intereses y designar una persona de contacto que facilite la coordinación y el flujo de información.

La vinculación implica asumir compromisos como socializar aprendizajes con sus órganos de gobierno, identificar oportunidades de intercooperación, participar en proyectos conjuntos, acompañar procesos territoriales y promover los eventos de la alianza. La adhesión se formaliza con la participación, sin costos económicos, bajo una gobernanza voluntaria basada en el consenso, la pluralidad y la transparencia, siempre orientada al fortalecimiento del sector solidario.

Para más información sobre AISS, puedes escribir al los siguientes correos [aiss.com.co@gmail.com](mailto:aiss.com.co@gmail.com) y [jcabrera@coopetrol.coop](mailto:jcabrera@coopetrol.coop) o al celular **315 219 8822**





# COSERFUN:

ACOMPañAMIENTO HUMANO CON SENTIDO

# SOLIDARIO



En medio de los momentos más sensibles para las familias, la solidaridad adquiere un valor incalculable. Bajo esa premisa, Coopetrol hace parte activa de COSERFUN, una organización que, desde hace más de tres décadas, trabaja para brindar un servicio exequial digno, cercano y humano.

COSERFUN nace el 15 de octubre de 1994, como una cooperativa con vocación de servicio, enfocada en ofrecer soluciones funerarias integrales y accesibles. Entendiendo que la fuerza del sector solidario está en el trabajo conjunto: por lo que estableció alianzas estratégicas con funerarias locales y nacionales que ampliaron su cobertura y fortalecieron su capacidad para acompañar a más familias. Ese camino la llevó, en 2001, a integrarse a la red de Funerales Los Olivos mediante franquicia, un paso que dinamizó su crecimiento, impulsó su modernización tecnológica y potenció su gestión comercial, consolidándola como referente en servicios exequiales en el país.

Su sede principal, ubicada en Barrancabermeja, opera con infraestructura moderna y atención permanente. Hoy, COSERFUN está conformada por 11 entidades asociadas y reúne a más de 13.358 afiliados entre personas naturales, empresas y cooperativas. En ese grupo, Coopetrol se destaca como la segunda entidad con mayores aportes, reafirmando su compromiso histórico con el bienestar de sus asociados y con el fortalecimiento del modelo cooperativo. La solidez administrativa y financiera de COSERFUN se refleja en su cobertura en el Magdalena Medio y en una red nacional que garantiza acompañamiento oportuno, sin importar la distancia.

En línea con su visión de crecimiento, desde septiembre de 2025 la cooperativa incorporó a su portafolio mediante COSERFUN el servicio de repatriación y expatriación de cuerpos, una respuesta a las necesidades de familias con vínculos fuera del país. Este servicio, respaldado por estrictos estándares operativos y normativos, amplía el alcance geográfico de su labor y posiciona a COSERFUN como una entidad con sensibilidad global y capacidad logística para afrontar situaciones complejas.



Además de sus planes exequiales, la cooperativa ha fortalecido su propuesta de valor con un servicio de multiasistencia, que acompaña a los afiliados en diversas situaciones cotidianas. Entre los beneficios se incluyen asistencia en el hogar, atención médica y odontológica, protección veterinaria y planes exequiales para mascotas, así como asesoría legal. Un respaldo integral pensado para acompañar, prevenir y resolver, más allá de los momentos solemnes.

Su compromiso social también se refleja en la protección del entorno. El 9 de agosto de 2025, COSERFUN realizó la siembra de 100 árboles en su parque cementerio, una acción que reafirma su apuesta por la sostenibilidad. Cuenta, además, con un horno crematorio que cumple con todas las exigencias ambientales y, desde 2024, opera con paneles solares tanto en la sede principal como en el parque cementerio, reduciendo

En coherencia con esta visión, COSERFUN y sus cooperativas asociadas dieron vida a GRESAB SAS, una empresa dedicada a la gestión integral de residuos sólidos, peligrosos y hospitalarios. Con el único horno incinerador de la región, GRESAB garantiza un proceso seguro, confiable y alineado con la normativa ambiental, asegurando la protección del entorno y la salud pública.

Así, COSERFUN no solo presta un servicio fundamental en los momentos más difíciles; también construye comunidad, impulsa iniciativas ambientales y trabaja de la mano con entidades como Coopetrol para fortalecer el sector solidario y elevar el estándar de acompañamiento humano en todo el territorio.



Raúl Torres, Byron Cuadros, gerente Coserfun, y Yasmín Cabrera Cortez, gerente de Coopetrol





hace parte de las siguientes

AGREMIACIONES



ORGANIZACIONES

del sector solidario





# SOMOS UNA COOPERATIVA PARA TODOS



Fondo de  
Garantía  
Cooperativa

Supersolidaria  
Superventada en el Sistema Financiero

INSCRITO fogacoop

VIGILADO

[www.coopetrol.coop](http://www.coopetrol.coop)